



VOTRE ALLIÉ POUR UNE SANTÉ MENTALE ÉPANOUIE

Quels sont les remboursements de votre mutuelle ?



ALLIANZ
280 €/an



GROUPAMA
110 à 200 €/an



ALAN
4 séances à 40€



MACIF
25 à 45 €/séance, 2 à 4 séances/an



...



COUVERTURE

Les mutuelles offrent de plus en plus de couvertures pour les consultations psychologiques, en particulier dans un contexte où la santé mentale devient une priorité. Cette brochure vous donne un aperçu des remboursements possibles en fonction de votre mutuelle. Les montants et conditions sont donnés à titre indicatif et peuvent varier en fonction des contrats.

COMMENT SE FAIRE REMBOURSER ?

- 1) Vérifiez les conditions de votre contrat : Les remboursements varient en fonction du type de contrat souscrit avec votre mutuelle. Consultez les conditions générales ou contactez votre conseiller pour confirmer votre éligibilité.
- 2) Choisissez un psychologue : Prenez rendez-vous en présentiel ou à distance (téléphone ou visioconsultation).
- 3) Paiement de la consultation : Vous payez d'abord la consultation au psychologue.
- 4) Transmission des documents à votre mutuelle : Envoyez la facture à votre mutuelle avec les informations nécessaires (à télécharger sur votre espace domy). Pour certaines mutuelles, un envoi via l'application ou l'espace client est possible.
- 5) Remboursement : Une fois la demande validée, le remboursement est effectué directement sur votre compte bancaire. Le délai de traitement peut varier selon les mutuelles.



Ces informations sont fournies à titre indicatif et peuvent être sujettes à des modifications. Pour des détails précis et actualisés, nous vous conseillons de consulter directement votre mutuelle.

Remboursements annuels par les mutuelles pour consultations psychologiques : 1/3

Remboursements

Abeille Mutuelle	50 à 200 €/an (Pack Bien-être)
AG2R	200 €/an. 20 à 40 €/séance
AGF	75 €/an
Alan	4 séances à 40€
Allianz	70 €/séance, 280 €/an
ALPTIS (formule Claréa)	25 €/séance, 5 séances/an
Apicil	250 €/an. 5 séances (50 €/séance)
April :	
Forfait Santé Pro	240 €/an
SantéTNS	15 à 60 €/séance, 4 séances/an
NewFamily	200 €/an pour psychologue spécialisé sur l'enfance
SeniorPlus	25 à 50 €/séance, 5 séances/an
ASETYS	50% des frais réels, 120 à 500 €/an selon la formule
AXA	Jusqu'à 10 séances à 40 €/séance

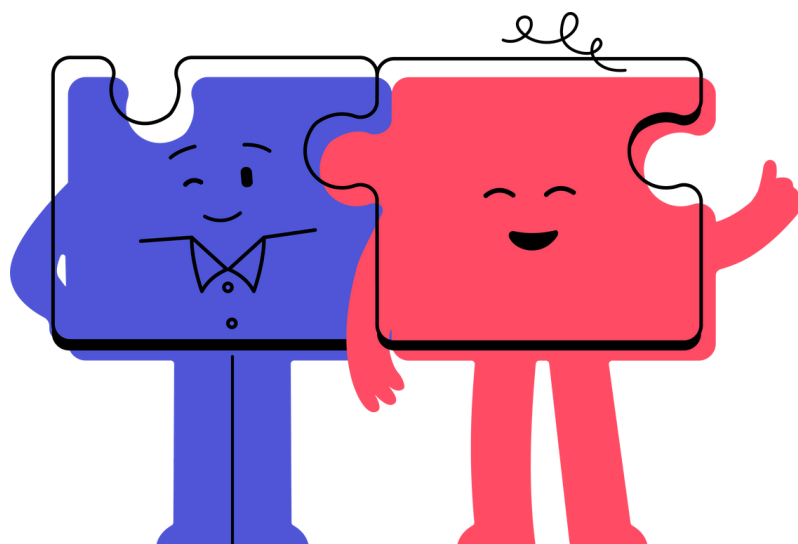
Remboursements annuels par les mutuelles pour consultations psychologiques : 2/3

	Remboursements
Crédit Agricole (Pacifica)	30 €/séance, 200 €/an
Covéa :	
MAAF	Soutien psychologique en cas de traumatisme, maladie grave, etc.
MMA	25 €/séance, 4 séances/an
Direct Assurance	25 à 40 €/séance, 3 à 4 séances/an
GENERALI	60 €/an
Groupama Santé	110 à 200 €/an
Groupe Vyv :	
Harmonie Mutuelle	15 €/séance, 3 séances/an
MGEN	10 à 20 €/séance, 20 séances/an
Harmonie Mutuelle	15 à 20 €/séance, 3 séances/an
Intériale Mutuelle	10 à 40 €/séance, 4 séances/an
Julia	25 à 45 €/séance, 2 à 4 séances/an
MACIF	25 à 45 €/séance, 2 à 4 séances/an

Remboursements annuels par les mutuelles pour consultations psychologiques :

3/3

	Remboursements
MAIF	Jusqu'à 10 séances intégralement remboursées après un accident corporel
Malakoff Humanis	200 €/an
MATMUT	50 à 120 €/an
MERCER	70% sur 15 séances ou 100% sur 6 séances
Mutualité Chrétienne	15 €/séance, 180 €/an
Mutualité Neutre	10 €/séance, 8 séances/an
Nostrum care  Partenaire domy	300€/an (50€ par séance)
OMNIMUT	8 €/séance, 10 séances/an
PARTENAMUT	15 €/séance, 12 séances/an
Prévifrance	40 €/séance, 3 séances/an
SOLIDARIS	160 €/an
SwissLife	20 à 55 €/séance, 5 séances/an
Syoux  Partenaire domy	Jusqu'à 27€/mois 100 € de réduction sur l'assurance avec le code 1718790710000
UNEO (militaires et leur famille)	40 €/séance, 3 séances/an
Zenioo	Jusqu'à 300 €/an pour les adhérents TNS



Votre contact privilégié

Mariane

Psychologue disponible gratuitement sur WhatsApp

07 57 81 05 27

mariane@domy-app.com

www.domy-app.com